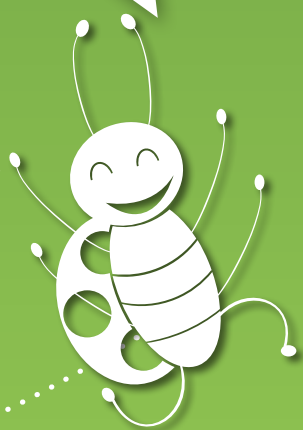




Tri, mode d'emploi



Sommaire

Suivez le guide !



Quel trieur êtes-vous ?	p 4
Le bac bordeaux	p 5
Les secteurs pour les déchets ménagers	p 6-7
Le bac jaune	p 8
Mon mémo-tri détachable	
Le bac vert	p 9
La déchèterie mobile	p 10-11
Les points d'apport volontaire	p 12
Les encombrants	p 13
Les secteurs pour les encombrants	p 14-15

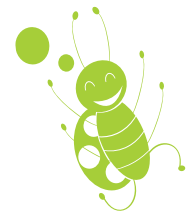
À la découverte de l'Info-Tri Point Vert



Afin de mieux informer les consommateurs, Eco-Emballages incite les entreprises à afficher les consignes de tri directement sur les emballages, un souhait émis par près de 66% des consommateurs pas toujours au fait du bon geste à effectuer.

L'éco-organisme a donc lancé un nouveau marquage afin d'offrir une information précise et des consignes de tri sur les emballages. Ce marquage, présent sur la plupart des emballages de grandes marques, vous indiquera s'il est à jeter ou à recycler.

Bry vous facilite le tri !



Vous avez des difficultés à vous y retrouver dans les différents modes de tri ?

Déchets ménagers, plastique, végétaux, encombrants... Vous allez trouver dans ce guide toutes les informations nécessaires pour que le tri devienne un geste du quotidien !

Retrouvez les lieux et les jours de collecte suivant les zones, mais aussi des conseils pratiques pour bien trier. Vous n'êtes toujours pas sûr de vous ? Pensez à compléter le mémo-tri (en page centrale) et accrochez-le sur votre réfrigérateur !

Zoom sur la déchèterie mobile

Afin de vous faciliter le tri, Bry a mis en place en 2011 une déchèterie mobile qui reprend gratuitement tous les déchets qui vous encombrant.

Un «carton plein» pour ce dispositif qui avait déjà séduit près de 2 300 Bryards en 2013 !

Pour connaître au jour le jour les dates de dépôt à la déchèterie mobile, celles des prochains encombrants ou encore le calendrier de collecte des déchets ménagers et des déchets verts,

connectez-vous sur le site de la Ville,

bry94.fr → Environnement et urbanisme
Gestion des déchets

Ces informations sont également données chaque mois dans votre journal *La Vie à Bry*.

Le geste du tri

Trier, c'est :

- préserver nos ressources naturelles
- limiter les émissions de gaz à effet de serre
- économiser de l'énergie
- soutenir l'économie et l'emploi localement

Le tri n'est pas qu'un petit geste : son impact est bien plus vaste qu'il n'y paraît.

A Bry, le tri fait bel et bien partie de notre quotidien.

Bravo à tous les Bryards pour leur civilité.

Continuons nos efforts !

Quel trieur êtes-vous ?

Un petit test pour mieux se connaître...

Le tri pour vous c'est :

- Indispensable, il faut préserver notre planète.
- Pas très commode : plusieurs poubelles, plusieurs emballages...et dans quelle poubelle je le jette ?
- Pas vraiment pour moi, pourquoi trier alors que mon voisin mélange tout.

Dans quelle poubelle jetez-vous votre boîte à œufs ?

- Je me pose toujours la question.
- Dans la seule poubelle que j'ai, avec tout le reste !
- Si c'est une boîte en carton, dans le bac de tri, si c'est une boîte en plastique, elle n'est pas recyclable.

Une majorité de

Vous êtes un trieur occasionnel !

Vous vous demandez toujours quelle est la différence entre le bac à ordures ménagères et le bac de tri. Avec ce guide, vous n'aurez plus aucune raison de ne pas trier !

Une majorité de

Vous êtes un trieur d'élite !

Vous triez tout ce qui vous entoure ! Les différences entre chaque poubelle, vous les connaissez par cœur, tout comme le chemin de la déchèterie et les étapes de la chaîne de tri ! D'ailleurs trier fait partie de vos gestes quotidiens et de vos principes de vie. Gardez précieusement ce guide pour vous tenir informé des jours de collecte des déchets.

Les différentes sortes de poubelle, vous ...

- Trouvez ça trop compliqué !
- Les connaissez par cœur ! Dans le bac de tri, on met les bouteilles et flacons en plastique, le carton et le métal. Dans le bac à verre, le verre ! Le reste dans les ordures ménagères.
- Trouvez que c'est une bonne idée mais vous ne savez pas toujours à quoi chacune correspond.

Pour vous, le tri, ça sert à :

- Faire disparaître les déchets plus facilement.
- Valoriser les déchets, économiser les matières premières...
- Au fond, je ne sais pas trop mais j'aimerais qu'on m'explique.

Une majorité de

Vous êtes un apprenti trieur !

Vous triez ce que vous connaissez, ce qui vous arrange de trier. Quelques erreurs vous empêchent d'être un véritable « Trieur d'élite ». Mais vous êtes en bonne voie ! Pour vous perfectionner, accrochez votre mémo-tri sur votre réfrigérateur !

Le bac bordeaux

Collecte selon le secteur (voir p. 6-7)



Les déchets ménagers

Dans le bac bordeaux, je jette tout ce que je ne mets pas dans le bac jaune :

- Barquettes en polystyrène
- Pots de yaourt
- Film plastique
- Restes alimentaires
- ...



Un doute ?

Je jette dans le bac bordeaux avec un sac poubelle.



Secteur 1 : les lundis, jeudis et samedis

LUN MAR MER JEU VEN SAM DIM

A

Alambic (impasse)

B

Basse d'Amont
Basse d'Aval

C

136^{ème} de ligne
Chaumière (de la) (n° pairs)
Colombier (du)
Croix aux Biches (de la)
(entre boulevard Pasteur et
rue des Templiers)

D

Daguerre (place et rue)
2 Décembre 1870 (du)
(n° impairs du 9 au 27)
Devinck (place)

F

Félix Faure
Ferdinand Gueldry (allée)
Fontaine (place de la)
Four (du)
Franchetti (entre rue du
136^{ème} de Ligne et rue du
Four)
Frères Lumière (avenue des)
(n° pairs du 2 au 28)

G

Gare (place et rue de la)
Général Leclerc (avenue du)
Georges Clemenceau (ave-
nue)
(n° pairs du 20 au 34)

H

Henri Cahn

J

Jules Benoit

L

Léon Menu (entre la rue
François de Troy et l'avenue
des Frères Lumières)
Louis Ferber (quai)

M

Mairie (villa de la)
Margot (impasse)
Mésanges (des)
Molière
Moulin de Bry (chemin du)

N

Noisy-le-Grand (de)

P

Paillot (passage)
Pasteur (bd) (entre
rue des Pères
Camilliens
et boulevard
Georges Méliès)
Paul Barilliet
Pères Camilliens (des)
Pilotes (des)
Pont (du)
Port (du)
Pressoir (du)

Q

Quatrièmes zouaves (du)

R

Racine
République (de la) (entre
Grande Rue
et rue Paul Barilliet)
Rigny (avenue de) (entre
place Daguerre et rue Paul
Barilliet et les 53 - 58 - 63 bis -
63 ter - 63 quater de l'avenue

S

Solitaires (des)

V

Veuves (cour des)

* La collecte dans la **Grande
rue Charles de Gaulle**
s'effectue les lundis, jeudis,
samedis et dimanches

Je cherche ma
rue pour savoir
quand sortir mon
bac.



Secteur 2 : les mardis et vendredis

LUN MAR MER JEU VEN SAM DIM

A

Adjudant Flick (de l')
Adrien Mentienne (quai)
Aristide Briand
Armand Brillard (du Docteur)
Aulnettes (des)
Avenir (de l')

B

Bac (allée du)
Bel Air (du)
Blanche
Bœufs (chemin des)
Bois des Chênes (du)

C

Carnot (place)
Catherine Sauvage
Cerisiers (impasse des)
Chalet (allée du)
Chapeaux de Paille
Chaumière (de la) (n° im-
pairs)
Chênes (allée des)
Cherbourg (rue et rond-point
de)
Cimetière (du)
Clos Sainte Catherine
Clotais (des)
Cottages (des)
Coudrais (des)
Coulons (des)

D

Denis Lavogade
2 Décembre 1870 (entre bd
Pasteur et rue des Pilotes)

E

Etienne de Silhouette (av.)
Europe (avenue de l')

F

Favier
Franchetti (entre rue de
Podenas et chemin de la
Montagne)
Frères Lumière (av. des) (sauf
n° pairs du 2 au 28)
François de Troy

G

Garenne (de la)
Garenne (sentier de la)
Général Gallieni (bd du)
Général Joubert (du)
Georges Clemenceau (av.) (sauf n°
pairs du 20 au 34)
Georges Méliès (boulevard)
Gressets (sentier des)
Guibouts (des)
Gilbardes (des)

H

Hauts Guibouts (des)
8 mai 1945 (place du)

J

Jean Carasso (impasse)
Jean Grandel
Jean Monnet (boulevard)
Jeanne
Jules Ferry
Jo Privat

Maurice Nordmann

L

Léon Menu (entre l'avenue
G. Clemenceau et la rue
François de Troy)
Léopold Bellan
Lutèce (de)

M

Malard Fauquet
Marais (des)
Marcelin Berthelot
Maréchal Foch (du)
Maréchal Joffre (du)
Marne (de la)
Moines Saint Martin (des)
Montagne (chemin de la)

O

Olga (rond-point)
11 novembre 1918 (place du)
Ormes (des)
Ormeriaie (de l')

P

Parc (place et rue du)
Pasteur (bd) (entre av. G.
Clemenceau et la rue des
Pères Camilliens)
Paix (de la)
Passerelle (de la)
Pavillons (des)
Pépière (allée de la)
Petit Castel (du)
Pierre Brossette
Pierre Curie
Pilotes (sentier des)
Podenas (de)
Prairie (de la)
Pré aux Merles (du)

R

Regard (du)
Reims (de)
République (entre av. de Rigny
et rue du 26 août 1944)
Rigny (av. de) (entre rue P.
Barilliet et rue des Ormes)
Roches (allée des)
Roger Forget
Rond Point (place et rue du)

S

Sergent Hoff (du)
Sources (des)
Station (allée de la)

T

Templiers (des)
Tournanfis (des)

V

Vergers (des)
Victor Basch
Victor Berrière (quai)
Vignes (des)
Villes Chats (des)
26 août 1944 (du)

Le bac jaune

Collecte tous les mercredis



Je jette en vrac sans sac plastique dans le bac jaune. Ces déchets seront ensuite acheminés vers un centre de tri pour être recyclés.

Cartons et papiers

- Emballages en carton
- Briques alimentaires
- Journaux, prospectus, magazines et papiers
- Gros cartons pliés à poser à côté du bac



Métal

- Boîtes de conserve
- Barquettes en aluminium
- Aérosols non-toxiques sans les bouchons*
- Bidons non toxiques sans les bouchons*
- Canettes

* Les bouchons sont à déposer dans les déchets ménagers

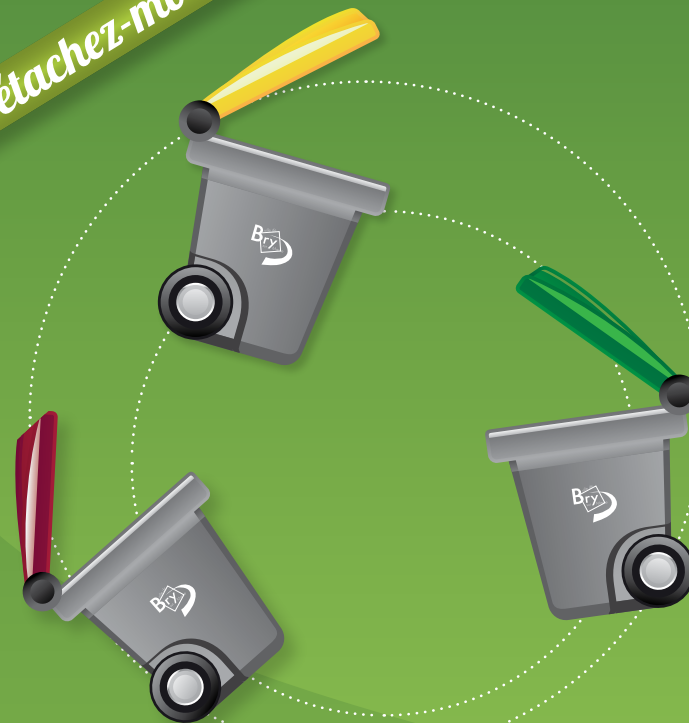


Plastique

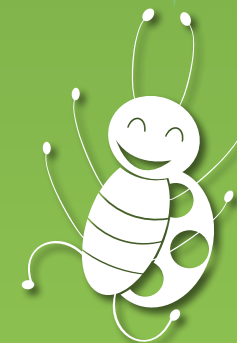
- Bouteilles en plastique avec les bouchons
- Flacons en plastique avec les bouchons (shampooing, lessive...)



Détachez-moi !



Je complète mon mémo-tri et je l'accroche dans ma cuisine



Mon mémo-tri

Emballages et papiers

Je jette en vrac sans sac plastique dans le bac jaune.

Emballages en carton

Papiers journaux magazines

Bouteilles et flacons en plastique

Emballages métalliques



Ordures ménagères

Un doute, je jette dans un sac et dans le bac bordeaux.



Mes jours de collecte

Notez ici vos jours de collecte

Emballages et papiers

Tous les mercredis



Ordures ménagères



Déchets végétaux



Encombrants

Déchèterie mobile

2ème samedi du mois



Tous les papiers se recyclent

Déposer les papiers en vrac avec les emballages



Inutile de les comprimer,
de les froisser, de les déchirer.
Eviter les papiers spéciaux (carbone,
aluminium, sulfurés, photos, papiers
peints, mouchoirs) et papiers au
contact d'aliments.

 | Tous les papiers ont droit à plusieurs vies.



Le bac vert

Collecte le mercredi une à deux fois par mois
selon les saisons (voir site de la Ville)



Les déchets végétaux

Je jette dans le bac vert ou
dans mon composteur :

- petits branchages
(diamètre est inférieur à
10 cm)
- gazon
- fleurs fanées
- épluchures de légumes, de
fruits
- coquilles d'oeufs
- feuillages



Pensez au compostage individuel !



Cette technique permet de transformer l'ensemble
de vos déchets végétaux (herbes, feuilles, petites
branches, épluchures, marc de café...) en un
compost réutilisable pour les besoins de votre
jardin.

**La Ville vous offre votre composteur. Demandez-le
sur le site de la Ville :**

bry94.fr → Environnement et urbanisme
Gestion des déchets

La déchèterie mobile

Collecte chaque 2^e samedi du mois
de 9h à 13h sur le parking du cimetière
(pas de déchèterie mobile au mois d'août)



Le saviez-vous ?

Lorsque vous achetez un nouvel appareil électroménager ou bien un meuble, votre vendeur est dans l'obligation de reprendre votre ancien équipement. C'est pour cela que vous payez une éco-taxe à l'achat du produit !



Conditions d'accès

La déchèterie mobile est gratuite et exclusivement réservée aux particuliers résidant sur la commune.

Lors de votre venue, il vous sera demandé :

- un justificatif de domicile datant de moins de six mois
- une pièce d'identité

L'accès à la déchèterie est limité aux véhicules suivants :

- Tout véhicule léger de moins de 3,5 tonnes
- Les véhicules particuliers attelés d'une remorque d'un poids inférieur à 500 kg

L'accès à la déchèterie est interdit à toute personne non déposante, ainsi qu'à tout récupérateur non autorisé.

La déchèterie mobile

Acceptés

- gravats des particuliers
- encombrants (voir p.13)
- déchets électriques et électroniques (ordinateurs, appareils électroménagers...)
- déchets toxiques (solvants, peinture, vernis)
- gros déchets verts

Interdits

Entre autres :

- ordures ménagères
- déchets anatomiques ou infectieux
- déchets hospitaliers
- produits explosifs, radioactifs
- déchets amiantés
- pneus
- extincteurs
- bouteilles de gaz
- ...



Centre de transit de Champigny

Si vous ne pouvez pas attendre le rendez-vous de la déchèterie mobile pour vos déchets très encombrants, demandez un bon* de «mise en décharge» à la mairie. Vous pourrez ainsi décharger vos encombrants au Centre de transit de Champigny-sur-Marne.

16-18 rue Benoît Frachon
01 48 81 85 23
Champigny-sur-Marne

*Bon pour un dépôt de 500 Kg valable 2 mois

Les points d'apport volontaire

Piles, verre, textiles

Je localise sur le site de la Ville les points de collecte piles, textiles et verre.

bry94.fr → Environnement et urbanisme
Gestion des déchets



Uniquement bouteilles et bocaux



- Verre aérien
- Verre enterré
- Borne éco-textile
- Containers piles



- | | | | |
|--------------------------|--|------------------------------|--|
| ① Av. du général Leclerc | | ⑧ Quai Adrien Mentienne | |
| ② Bd. Pasteur | | ⑨ Quai Ferber | |
| ③ Impasse des cerisiers | | ⑩ Rond point de la fontaine | |
| ④ Parking du RER | | ⑪ Rue des Chapeaux de paille | |
| ⑤ Parking de la mairie | | ⑫ Rue du 2 décembre 1870 | |
| ⑥ Parking du cimetière | | ⑬ Rue du 26 août 1944 | |
| ⑦ Parking St Thomas | | ⑭ Parc des Sports | |
| | | ⑮ Rue des Frères Lumières | |

Les encombrants

Collecte selon le secteur (voir p.14 -15)



La collecte des encombrants est réservée aux particuliers.

Attention : merci de ne pas déposer les objets sur le trottoir **avant 19h30** la veille de la collecte.

Vos dépôts ne doivent pas gêner la circulation des piétons, des personnes à mobilité réduite et des poussettes. Pensez à nettoyer votre trottoir après le passage du camion.

Meubles, matelas



Bon réflexe !

Il est préférable d'amener vos encombrants à la déchèterie mobile (voir p.10-11) où ils seront, pour la plupart, recyclés !

Interdits

- Entre autres
- produits toxiques,
 - gravats (déchets de démolition des maisons)
 - pots de peinture,
 - verre cassé
 - ...

Zone A : collecte le 3^e lundi de chaque mois

A

Adjudant Flick (de L')
Adrien Mentienne (quai)
Aristide Briand

B

Bac (allée du)
Basse d'Amont
Basse d'Aval
Blanche
Bœufs (chemin des)
Bois des Chênes (du)

C

Carnot (place)
Chalet (allée du)
Chaumière
Chênes (allée des)
Cherbourg (rond-point entre place Carnot et rue du Bois des Chênes)

D

Daguerre
Daguerre (place)
Denis Lavogade
Devinck (place)

F

Favier
Félix Faure
Ferdinand Gueldry (allée)

G

Général Galliéni (bd du)

Général Joubert (du)
Général Leclerc (av du)
Grande Rue Charles de Gaulle

H

8 Mai 1945 (place du)

J

Jean Carasso (impasse)
Jean Grandel
Jeanne

L

Léon Maurice Nordmann
Léopold Bellan
Louis Ferber (quai)
Lutèce (de)
Mairie (place de la)
Mairie (villa de la)
Malard Fauquet
Marcelin Berthelot
Maréchal Foch
Maréchal Joffre (du)
Marne (de la)
Margot (impasse)
Mésanges (des)
Moulin de Bry (chemin du)

N

Noisy-le-Grand (de)

O

Olga (rond-point)
Ormes (des) (entre av.de
Rigny et bd Galliéni)

P

Paix (de la)
Parc (place et rue du)
Passerelle (de la)
Paul Barilliet
Pépinière (allée de la)
Petit Castel (du)
Pierre Brossolette
Pierre Curie
Pont (du)
Port (du)
Prairie (de la)
Pré aux Merles (du)

R

Reims (de) (entre rue Jean
Grandel et bd Galliéni)
République (de la)
Rigny (avenue de)
Roger Forget
Rond-Point (du)
Rond-Point (place du)

S

Sergent Hoff (du)
Station (allée de la)

V

Victor Basch
Victor Berrière (quai)
26 août 1944 (du)

Zone B : collecte le dernier lundi de chaque mois

A

Alambic (Impasse de l')
Armand Brillard (du Docteur)
Aulnettes (des)
Avenir (de l')

B

Bel Air (du)

C

136^{ème} de Ligne (du)
Catherine Sauvage
Cerisiers (Impasse des)
Chapeaux de paille (des)
Cherbourg (de) (entre place
Carnot et av G. Clemenceau)
Cimetière (du)
Clos Sainte Catherine
Clotais (des)
Colombier (du)
Cottages (des)
Coudrais (des)
Coulons (des)
Croix aux Biches (de la)

D

2 Décembre 1870 (du)

E

Etienne de Silhouette
(av)
Europe (av de l')

F

Four (du)
Franchetti

François de Troy
Frères Lumière (av des)

G

Gare (place et rue de la)
Garenne (rue et sentier de la)
Georges Clemenceau (av)
Georges Méliès (boulevard)
Guilbardes (des)
Gressets (sentier des)
Guibouts (des)

H

Hauts Guibouts (des)
Henri Cahn
Jean Monnet (boulevard)
Jo Privat
Jules Benoît
Jules Ferry

L

La Fontaine (rond-point de)
Lamartine
Léon Menu

M

Marais (des)
Moines Saint Martin (des)
Molière
Montagne (chemin de la)

O

11 Novembre 1918 (place du)
Ormerie (de l')
Ormes (des) (entre bd Galliéni
et av. G. Clemenceau)

P

Paillot (passage)
Pasteur (boulevard)
Pavillons (des)
Pères Camilliens (des)
Pilotes (rue et sentier des)
Podenas (de)
Pressoir (du)

Q

Quatrième Zouaves (du)

R

Racine
Regard (du)
Reims (de) (entre bd Galliéni et rue
de Cherbourg)
Roches (allée des)

S

Solitaires (des)
Sources (des)

T

Templiers (des)
Tournanfis (des)

V

Veuves (cour des)
Verges (des)
Vignes (des)
Villes Chats (des)



Hôtel de Ville

1 Grande rue Charles de Gaulle
94360 Bry-sur-Marne
01 45 16 68 00
mairie@bry94.fr

Retrouvez le calendrier des collectes de déchets dans votre magazine *La Vie à Bry* et sur votre site bry94.fr



Règles d'or pour un tri facile :

REGLE n°1 Tous les emballages en papier, carton, acier, aluminium, briques alimentaires : dans le bac jaune.

REGLE n°2 Pour les emballages en plastique : uniquement les bouteilles et flacons dans le bac jaune.

REGLE n°3 Bouteilles, pots, bocaux en verre : dans le conteneur à verre.