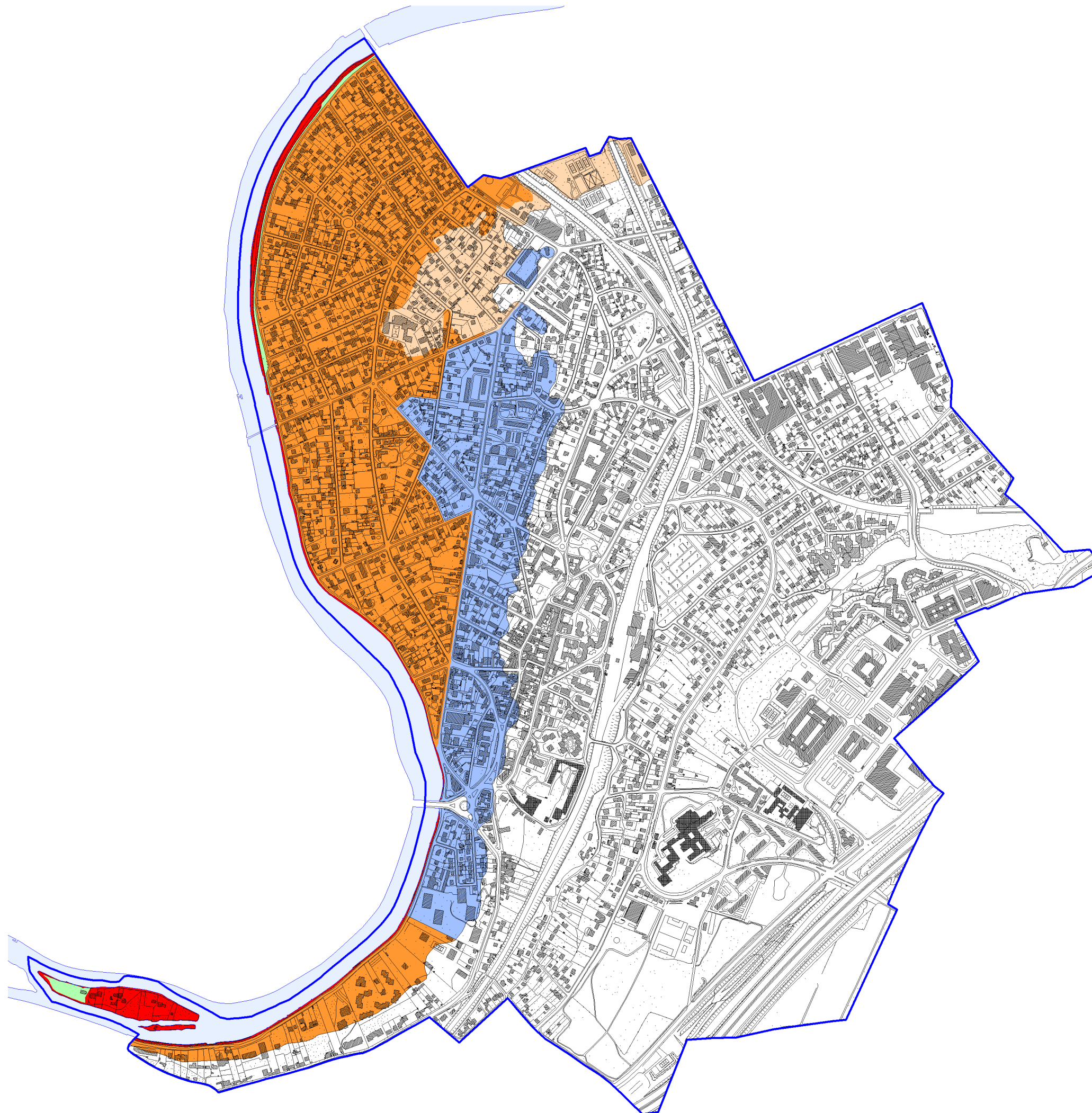
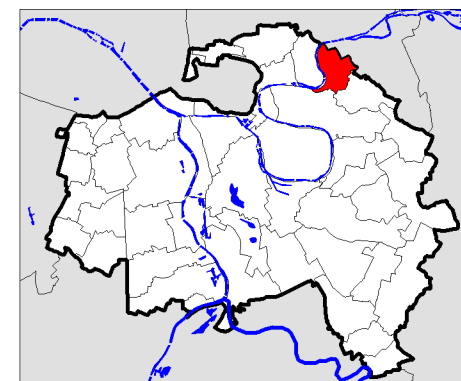


BRY-SUR-MARNE

Zonage réglementaire



	Limite communale
	Hydrographie
	Crue 1910
	Zone rouge (de grand écoulement)
	Zone verte (Espace naturel de loisirs)
	Zone orange foncé (Autre espace urbanisé en aléas fort et très fort)
	Zone orange clair (Autre espace urbanisé en autres aléas)
	Zone violet foncé (Zone urbaine dense en aléas fort et très fort)
	Zone violet clair (Zone urbaine dense en autres aléas)
	Zone bleue (Centre Urbain)

Echelle : 1 / 10000